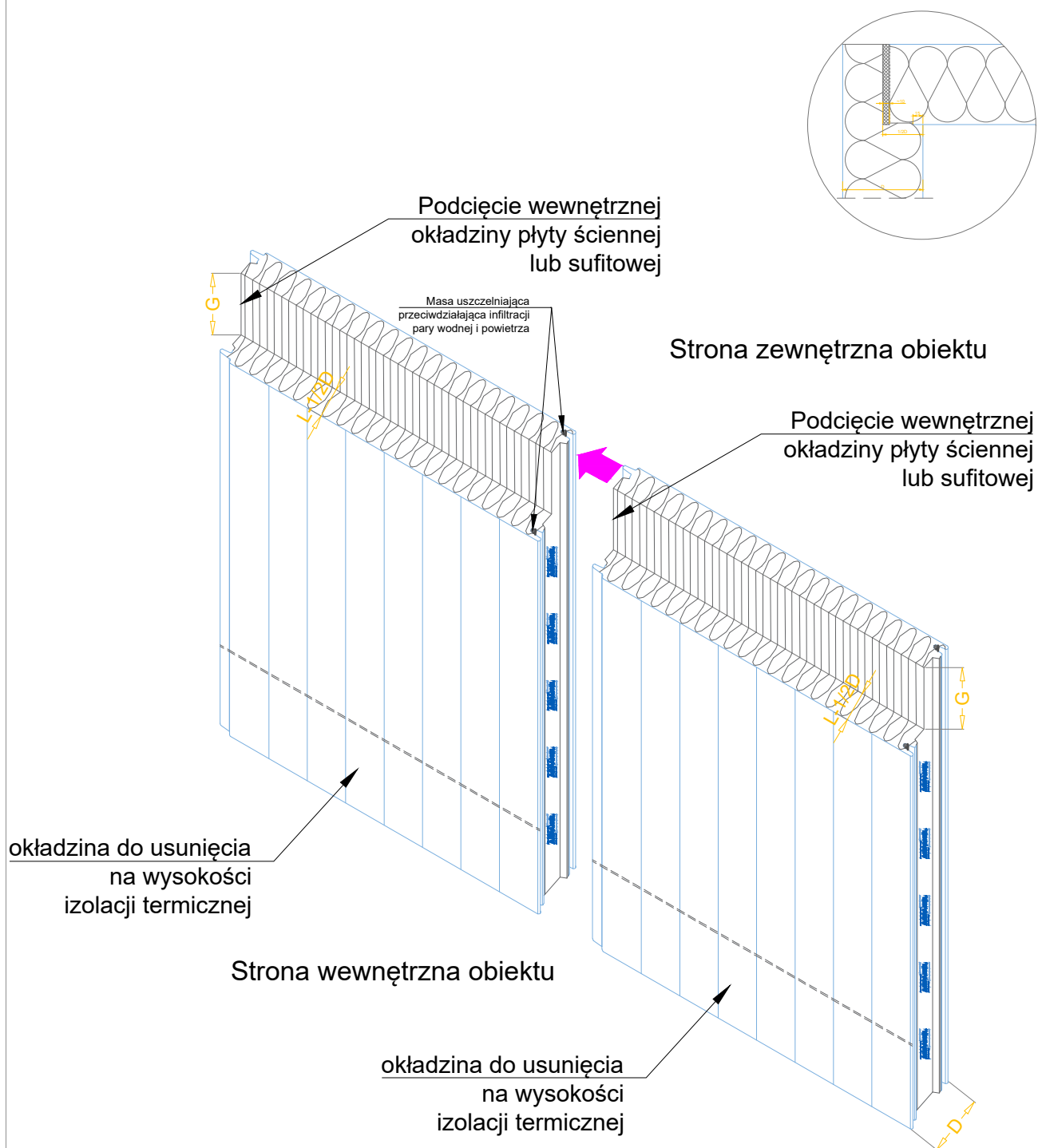


## 4. System obudowy obiektów chłodniczych



**Uwagi:**

$D$  - grubość płyty ściennej lub sufitowej.

$G$  - wysokość podcięcia od 50mm do 300mm.

$L$  - głębokość podcięcia  $1/2 D$  dla płyty minimum 100mm.

Podcięcie nie jest możliwe dla płyt z okładzinami Inox i Corten.

### 4.0 Podcięcie